

**Общество с ограниченной ответственностью
«ГИС Решения»**

Заказчик Администрация сельского поселения Локосово

**Объект «Благоустройство общественной территории на
улице Центральная в сельском поселении
Локосово. Этап № 1»**

Раздел 10 Мероприятия по обеспечению доступа инвалидов

Стадия Рабочая документация

Том 10

02-06/ЛКС/2021-МОДИ

2021

Инва.№ под	Полп. и дата	Взам.инв.№

**Общество с ограниченной ответственностью
«ГИС Решения»**

Заказчик Администрация сельского поселения Локосово

**Объект «Благоустройство общественной территории на
улице Центральная в сельском поселении
Локосово. Этап № 1»**

Раздел 10 Мероприятия по обеспечению доступа инвалидов

Стадия Рабочая документация

Том 10

Генеральный директор _____

Главный инженер проекта _____

02-06/ЛКС/2021-МОДИ

2021

Взам.инв.№

Полп. и дата

Инв.№ под

Номер тома	Обозначение	Наименование	Организация разработчик
		Раздел 11. «Смета на строительство объектов капитального строительства»	
11.1	02-06/ЛКС/2021-С	Ведомость объемов работ	ООО «ГИС Р»
11.2	02-06/ЛКС/2021-С	Смета на строительство объектов капитального строительства	ООО «ГИС Р»

Инв. № подл.	Подпись и дата	Доп. инв. №

Изм.	Кол.уч.	Лист	№ док.	Подпись	Дата

02-06/ЛКС/2021-МОДИ

Лист

2

Проект "Благоустройство общественной территории на улице Центральная в сельском поселении Локосово. Этап № 1", по адресу: 628454, РФ, ХМАО-Югра, Тюменская обл., Сургутский р-н, с. п. Локосово, ул.Центральная разработан в соответствии с действующими строительными, технологическими и санитарными нормами. Проектом предусматриваются мероприятия, обеспечивающие конструктивную надежность, взрывопожарную и пожарную безопасность объекта, защиту населения и устойчивую работу объекта в чрезвычайных ситуациях, защиту окружающей среды при его эксплуатации.

Проект отвечает требованиям Федерального закона от 30 декабря 2009 г. N 384-ФЗ "Технический регламент о безопасности зданий и сооружений", Федерального закона от 22 июля 2008 г. N 123-ФЗ "Технический регламент о требованиях пожарной безопасности".

Рабочая документация разработана в соответствии с градостроительным планом земельного участка, заданием на проектирование, градостроительным регламентом, документами об использовании земельного участка для строительства, техническими регламентами, в том числе устанавливающими требования по обеспечению безопасного использования прилегающих к ним территорий, и с соблюдением технических условий.

Главный инженер проекта

«__» _____ 2021г.

Инв. № подл.	Подпись и дата					Доп. инв. №
						Лист 3
Изм.	Кол.уч.	Лист	№ док.	Подпись	Дата	
02-06/ЛКС/2021-МОДИ						

1. ПОЯСНИТЕЛЬНАЯ ЗАПИСКА

При решении вопросов обеспечения доступа инвалидов в данном проекте учитывались требования следующих нормативных документов:

- Земельный кодекс Российской Федерации;
- Постановление Правительства Российской Федерации №87 от 16 февраля 2008 г. «О составе разделов проектной документации и требованиях к их содержанию»
- Постановление Правительства Московской области от 23 декабря 2013г. № 1098/55 об утверждении «Указания. Региональный парковый стандарт Московской области»;
- СП 59.13330.2012 «Доступность зданий и сооружений для маломобильных групп населения»;
- СП 35-101-2001 «Проектирование здания и сооружений с учетом доступности для маломобильных групп населения. Общие положения»;
- СП 35-102-2001 «Жилая среда с планировочными элементами, доступными инвалидам»;
- СП 35-105-2001 «Реконструкция городской застройки с учетом доступности для инвалидов и других маломобильных групп населения»;
- СП 35-103-2001, ВСН 62-91*, ГОСТ Р 1.0-2004;
- МДС 35-2.2000 «Рекомендации по проектированию окружающей среды, зданий и сооружений с учетом потребностей инвалидов и других маломобильных групп населения»

Выпуск 1 и 2, Градостроительные требования.

- СП 59.13330.2016 «Доступность зданий и сооружений для маломобильных групп населения»

2. Основные решения по обеспечению условий жизнедеятельности инвалидов и маломобильных групп населения

Главной задачей обеспечения комфортной среды жизнедеятельности в соответствии со СП 59.13330.2016 является создание условий беспрепятственного доступа инвалидов к объектам социальной инфраструктуры.

Согласно проектным решениям на территории благоустройства планируется замена и ремонт покрытий пешеходных тротуаров и дорожек.

Элементы благоустройства, разработанные проектом, обеспечивают условия доступности и безопасности по следующим позициям:

- проходы по территории благоустройства обеспечивают беспрепятственное движение всем категориям инвалидов, а также проезд на креслах-колясках, за

Инв. № подл.	Подпись и дата	Доп. инв. №
--------------	----------------	-------------

						02-06/ЛКС/2021-МОДИ	Лист
Изм.	Кол.уч.	Лист	№ док.	Подпись	Дата		4

исключением мест с большим перепадом высот.

- в габаритах проходов на территорию на высоте не менее 2,1 м выступающие части отсутствуют.

- продольный уклон основных участков движения населения предусмотрен величиной до 50‰, поперечный уклон - 20 ‰, что обеспечивает комфортное и безопасное передвижение маломобильных групп граждан.

- ширина пешеходных дорог составляет 1.5-3 м, что позволяет разойтись на дорожке двум инвалидам.

- покрытия дорожек имеют нескользкую поверхность. Применяются покрытия из бетонной плитки и асфальтобетона.

- при сопряжении дорожек отсутствуют уступы, возвышения и другие неровности, препятствующие передвижению маломобильных групп населения, переход через проезд оснащен пандусами с предупреждающей тактильной плиткой.

- места для кратковременного отдыха имеют нескользкое покрытие, оборудованные малыми архитектурными формами, размещены вне габаритов путей движения.

- в местах для кратковременного отдыха, предусмотрены места для парковки инвалидных колясок, что делает возможным использование скамеек для отдыха инвалидами-колясочниками.

- урны установлены на нескользком покрытии стационарно, что исключает их сдвиг или опрокидывание.

В габаритах зон движения пешеходов отсутствуют острые обломки ветвей деревьев, шипы, режущие листья, ядовитые растения.

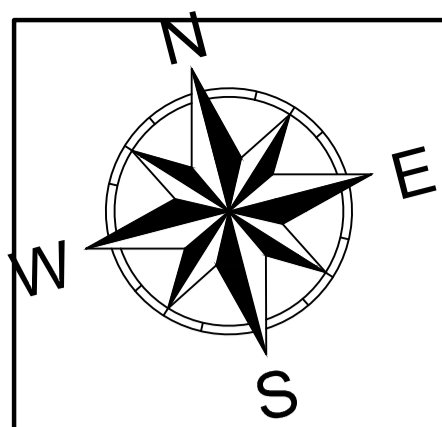
Инв. № подл.	Подпись и дата	Доп. инв. №

Изм.	Кол.уч.	Лист	№ док.	Подпись	Дата

02-06/ЛКС/2021-МОДИ

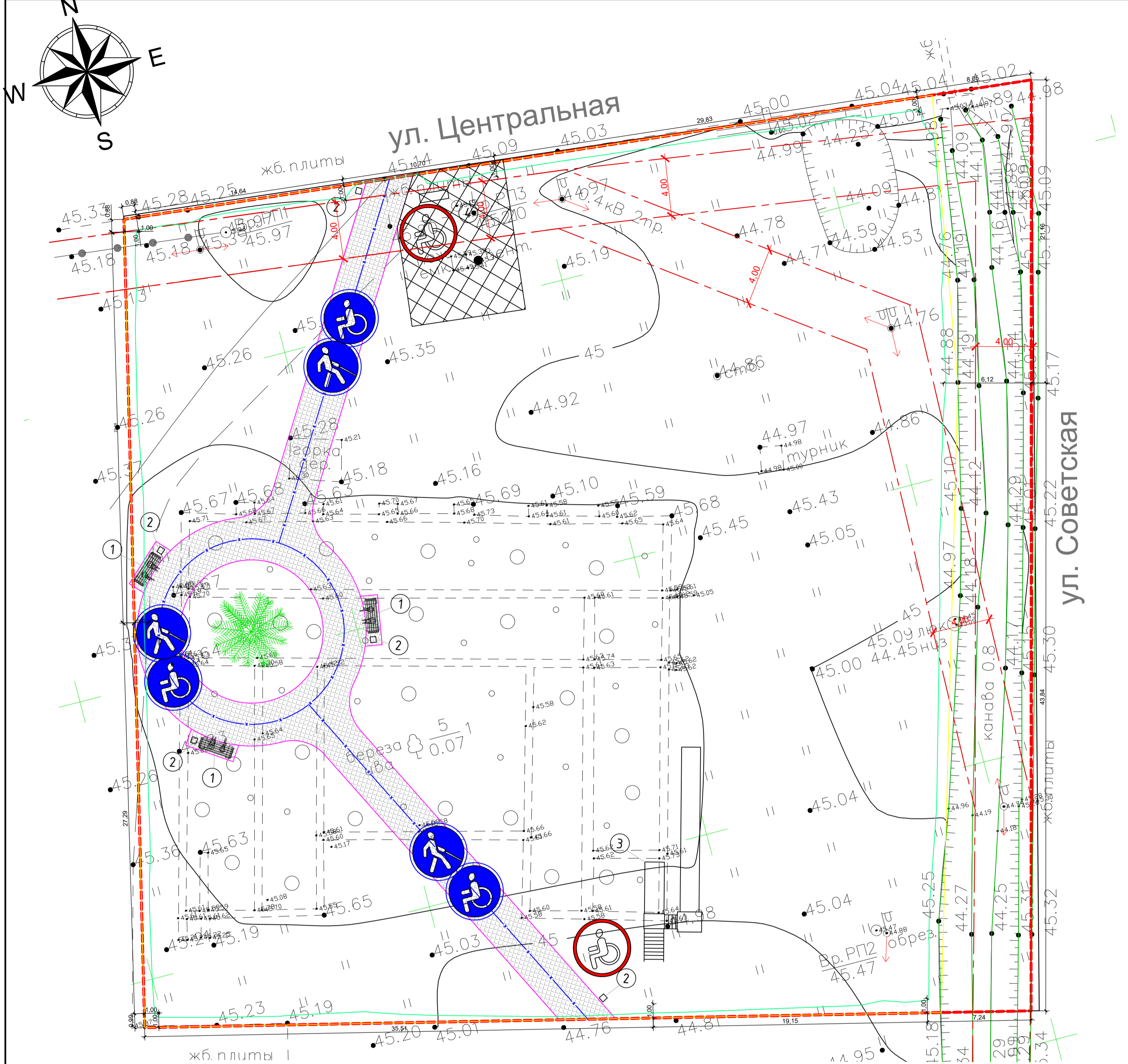
Лист

5



ул. Центральная

ул. Советская







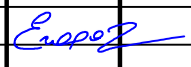
Ведомость малых архитектурных форм и переносных изделий

Поз.	Обозначение	Наименование	Кол.	Примечание
1		Качели с навесом	3	2100x1210x2020мм**
2		Урна парковая	5	517x400x1005мм
3		Горка зимняя	1	15000x4000x5140мм**
4		Информационный стенд	1	530x108x2062мм**

** Уточнить размеры оборудования площадки после выноса границ и разбивки участка.

УСЛОВНЫЕ ОБОЗНАЧЕНИЯ МГН

-  - Возможность передвижения инвалидов с поражением опорно-двигательного аппарата, в том числе на креслах-колясках.
-  - Возможность передвижения инвалидов с дефектами зрения.
-  - Движение на инвалидных креслах запрещено.
-  - Пути перемещения МГН и инвалидов по территории

02-06/ЛКС/2021-МОДИ					
"Благоустройство общественной территории на улице Центральной в сельском поселении Локосово. Этап № 1".					
Изм.	Кол. уч.	Лист	№ док.	Подп.	Дата
ГАП					
ГИП					
Разраб	Егоров Д.Г.				
Мероприятия по обеспечению доступа инвалидов				Стадия	Лист
План движения маломобильных групп населения. (М 1:200)				РД	1
				Листов	1
ООО «ГИС Р»					