

КАК УПРАВЛЯТЬ АВТОМОБИЛЕМ В ГОЛОЛЕД?



Не выезжать на дороги без зимней резины!



Главный враг на льду – скорость! Соблюдайте скоростной режим!



Соблюдайте дистанцию!



Не допускайте на дороге резких движений! Любой маневр, ускорение или торможение может отправить машину в занос!



Тормозите и поворачивайте маленькими порциями, дозированно! Нажали на тормоз – отпустили, повернули руль!



При механической коробке передач – тормозите двигателем! Уменьшаем давление на педаль газа, не выключая сцепление, выжимаем сцепление, включаем низшую передачу и снова выключаем сцепление!



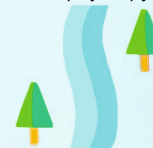
Всегда оставляйте возможность для ускорения! Она может понадобиться при заносе передних колес, который можно выправить, нажав на педаль «газа».



Следите за обстановкой на дороге! Не прибегайте к экстренному торможению, если это не связано с необходимостью предотвращения ДТП.



Перед началом движения, поворотом, разворотом, перестроением или остановкой не забывайте подавать соответствующие сигналы! Следите за сигналами других!



Обледенелые подъемы старайтесь преодолевать на несколько повышенной скорости!

Следуя этим простым советам, вы сможете обезопасить своё передвижение на автомобиле в гололёд.

Берегите себя и своих близких!



Управление ГИБДД УМВД России по Ханты-Мансийскому автономному округу – Югре



Департамент общественных и внешних связей Ханты-Мансийского автономного округа – Югры



**ГИБДД
ИНФОРМИРУЕТ**

**Управление ГИБДД УМВД России
по Ханты-Мансийскому автономному округу – Югре**